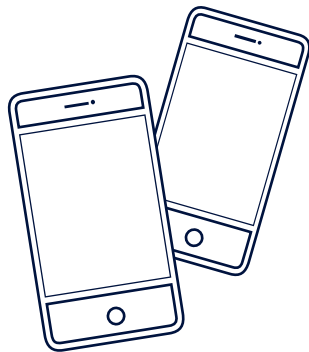


## UMGANG MIT PRIVATEN ELEKTRONISCHEN GERÄTEN

1. Private elektronische Geräte wie Handys dürfen in die Schule mitgebracht werden, müssen aber im Rucksack / in der Hosentasche bleiben. Die Schule rät jedoch davon ab, elektronische Geräte mitzubringen.
2. Wenn eine Kommunikation mit dem Elternhaus nötig ist, kann diese in den großen Pausen in einer ausgewiesenen Zone (Foyer/Eingangshalle) oder vom Sekretariat aus stattfinden.
3. Schüler\*innen der Jahrgangsstufen 11–12 können ihre Geräte in Freistunden, nicht aber in den Pausen, und ausschließlich in der Mensa und Bibliothek benutzen.
4. Bei Nichtbeachtung der Regeln gilt – wie gehabt – die Haus- und Schulordnung der DSB.

Wird erstmals gegen die bestehende Handy-Ordnung verstoßen, so wird das Mobiltelefon für drei aufeinanderfolgende Schultage entzogen. Fällt in diese Tage das Wochenende, so wird das Handy am Freitagmittag nach der 7. Stunde ausgegeben und muss am Montagmorgen vor der ersten Stunde wieder abgegeben werden, bis die drei Schultage abgelaufen sind. Die Tage werden ab dem Tag nach dem Entzug des Mobiltelefons gezählt.

5. Über eine frühere Rückgabe des Gerätes in familiären Notfallsituationen entscheidet die Schulleitung. Wenn ein\*e Schüler\*in sich weigert, ihr/sein Gerät abzugeben, erhält sie/er einen Verweis.
6. Wird zum wiederholten Male gegen die Handy-Ordnung verstoßen, so wird das Mobiltelefon für fünf Schultage eingezogen.
7. Die Regelung gilt mit Betreten des Schulgeländes.



## USO DE DISPOSITIVOS ELECTRÓNICOS PRIVADOS

1. Está permitido traer dispositivos electrónicos como móviles, pero estos deben permanecer en la mochila/en el bolsillo. No obstante, el colegio desaconseja traer dispositivos electrónicos al colegio.
2. Cuando se necesite contactar a los padres, podrá hacerse en los descansos largos, desde las zonas indicadas para ello (vestíbulo/zona de entrada), o desde Secretaría.
3. Los alumnos de las clases 11 y 12 pueden utilizar sus dispositivos en la cafetería/ biblioteca durante horas libres, pero no en las pausas.
4. En caso de no respetar estas normas se aplicará – igual que hasta ahora – el reglamento establecido en la normativa del colegio.

En caso de que un alumno infrinja la normativa vigente por primera vez, el teléfono móvil será confiscado durante tres días escolares. Cuando estos días coincidan con el fin de semana, el alumno podrá recoger el dispositivo el viernes tras la 7ª hora y deberá volver a entregarlo el lunes antes de la 1ª hora, hasta que hayan pasado los tres días estipulados. Los días se empiezan a contar a partir del día posterior a la confiscación.

5. En caso de una situación de emergencia familiar, será Dirección quien decida sobre la devolución anticipada del dispositivo. Si un alumno se niega a entregar el aparato, será amonestado (Verweis).
6. En infracciones reiteradas, el móvil se confiscará durante cinco días escolares.
7. La normativa entra en vigor con la entrada en el recinto del colegio.

